



Inwestycje |
Technologie |
Edukacja |



Polska
Strefa Inwestycji



POMORSKA
SPECJALNA STREFA
EKONOMICZNA

Rozpoczynasz nowy projekt inwestycyjny?

Dołącz do Polskiej Strefy Inwestycji

Pomorska Specjalna Strefa Ekonomiczna sp. z o.o. jest częścią **Polskiej Strefy Inwestycji**, jednym z 14 podmiotów regionalnych, odpowiedzialnych za kompleksową obsługę inwestorów.

Działa na terenie województwa kujawsko-pomorskiego i we wschodniej części województwa pomorskiego.

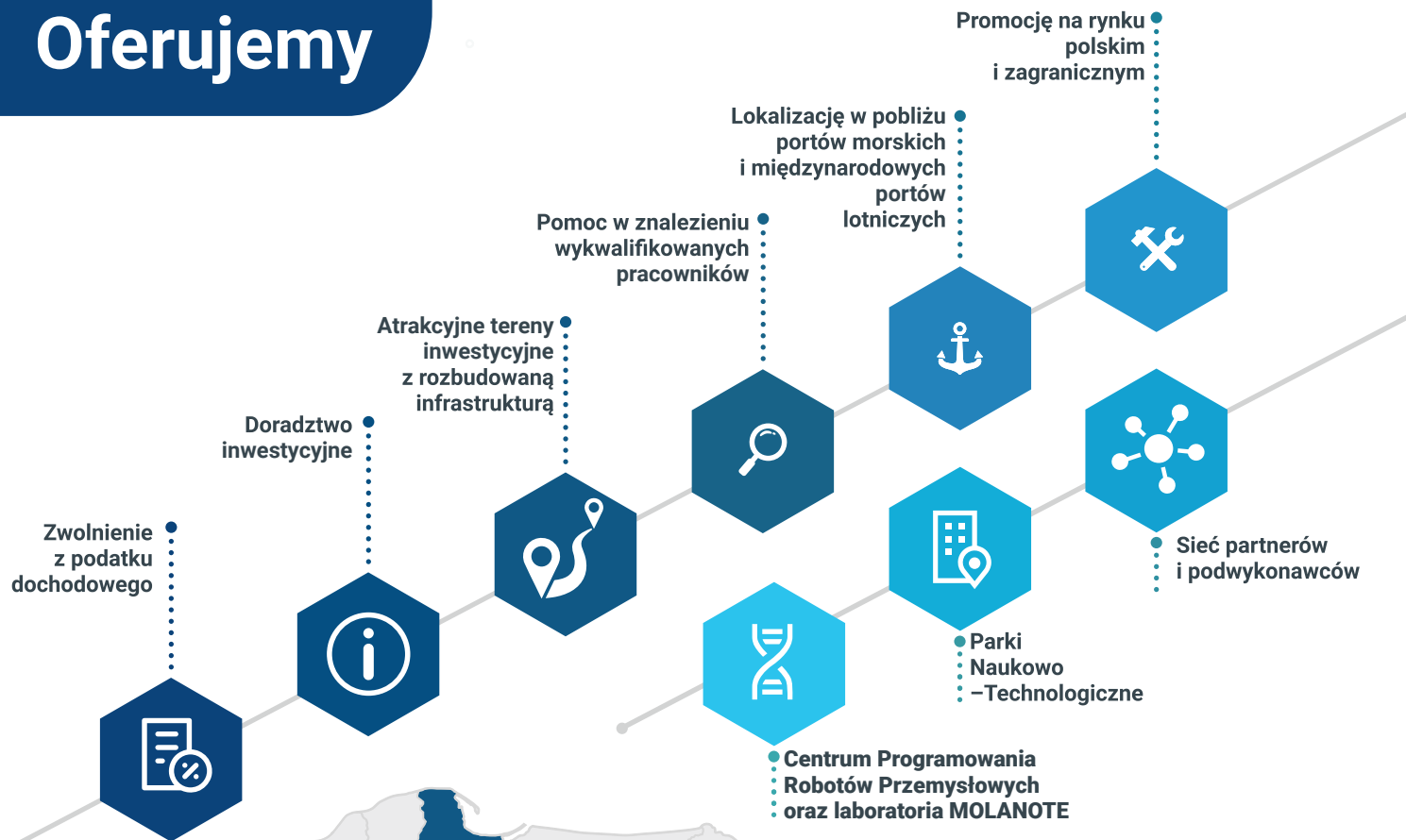
Jej zadaniem jest wsparcie przedsiębiorczości, poprzez tworzenie atrakcyjnych warunków do rozwoju małych, średnich i dużych firm.

Dołącz do PSSE i skorzystaj z pomocy publicznej w formie zwolnienia z podatku dochodowego (PIT lub CIT) oraz kompleksowej obsługi inwestycyjnej.

Czy wiesz, że Ustawa o wspieraniu nowych inwestycji rozszerzyła obszar, na którym możliwe jest uzyskanie wsparcia do całego terytorium Polski (do 2018 roku obszary SSE stanowiły jedynie 0,08 proc. powierzchni kraju). Wsparcie może uzyskać mikro, mały, średni i duży przedsiębiorca.



Oferujemy



Tereny zarządzane przez PSSE

Na co można uzyskać wsparcie?

Zwolnienie podatkowe można uzyskać z tytułu poniesienia nakładów na:

utworzenie nowego przedsiębiorstwa



zwiększenie zdolności produkcyjnej



wprowadzenie nowych produktów / zmianę procesu produkcyjnego



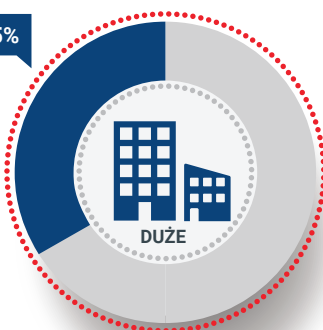
dwuletnie koszty pracy pracowników zatrudnionych w ramach nowej inwestycji



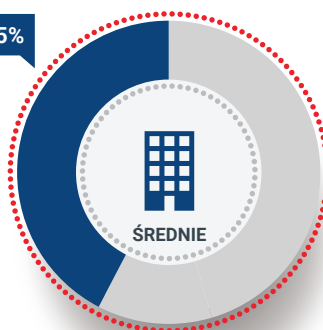
Intensywność pomocy publicznej jest zależna od wielkości przedsiębiorstwa ubiegającego się o wsparcie:

Maksymalna wysokość pomocy inwestycyjnej w województwie pomorskim i kujawsko-pomorskim

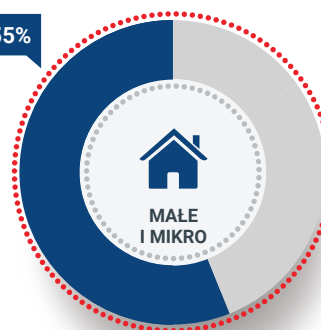
35%



45%



55%



% Pomoc publiczna przyznawana z tytułu: wydatków kwalifikowanych na nową inwestycję lub 2-letnich kosztów pracy nowych pracowników

● Forma pomocy publicznej: zwolnienie z podatku dochodowego CIT lub PIT

Przykład

Średnie przedsiębiorstwo planuje ponieść nakłady inwestycyjne na rozbudowę zakładu w wysokości 10 mln zł. Zwolnienie z podatku dochodowego będzie wynosić 10 mln zł * 45% = 4,5 mln zł. W praktyce przedsiębiorca z nowej działalności będzie zwolniony z podatku dochodowego albo do momentu wykorzystania puli 4,5 mln zł albo do upłynięcia terminu obowiązywania decyzji o wsparciu (12 lub 15 lat od momentu jej wydania)

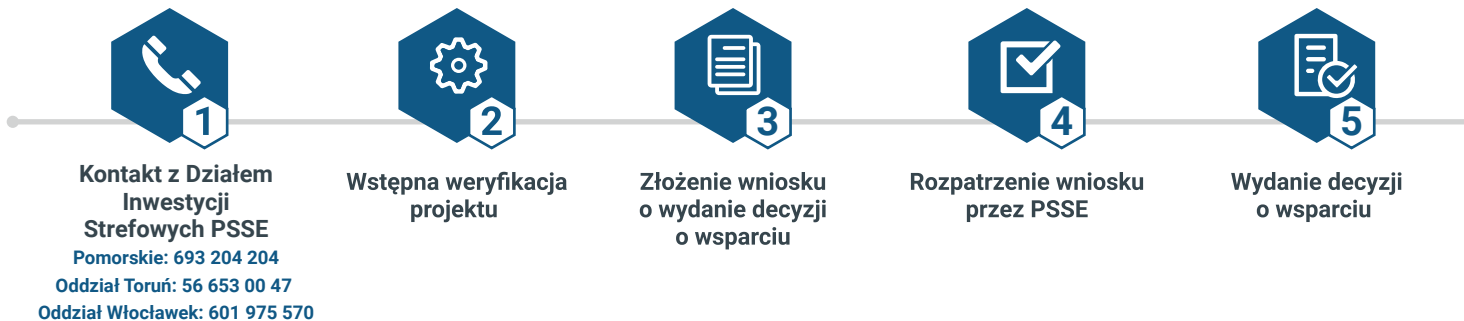
Jaki jest czas obowiązywania decyzji o wsparciu?

Decyzja o wsparciu wydawana jest na 12 lub 15 lat. Jest to czas, w którym inwestor może korzystać ze zwolnienia z podatku dochodowego w należnej mu wysokości.

Na jakim terenie można otrzymać wsparcie?

Przedsiębiorca może uzyskać pomoc publiczną na nową inwestycję w większości lokalizacji, zarówno na terenach prywatnych, jak i publicznych (np. własność miasta, gminy, KOWR).

Jak ubiegać się o wsparcie? (5 kroków do uzyskania wsparcia)



Jak uzyskać decyzję o wsparciu?

Warunkiem uzyskania decyzji o wsparciu jest spełnienie kryteriów ilościowych i jakościowych projektu inwestycyjnego.

Zasady wspierania inwestycji

Kryteria jakościowe:

Kryteria oceny projektu inwestycyjnego dla nowych inwestycji realizowanych w sektorze przemysłowym

Maksymalna możliwa do uzyskania ilość punktów:

10
pkt

Minimalna liczba punktów kwalifikująca projekt:

5
pkt

Kryterium zrównoważonego rozwoju gospodarczego

Inwestycja w projekty wspierające branże zgodnie z aktualną polityką rozwojową kraju, w których Polska może uzyskać przewagę konkurencyjną obejmujące inwestycje w ramach łańcucha dostaw sektorów strategicznych zgodnych ze Strategią na rzecz Odpowiedzialnego Rozwoju.

1
pkt

Osiągnięcie odpowiedniego poziomu sprzedaży poza terytorium RP.

1
pkt

Przynależność do Krajowego Klastra Kluczowego.

1
pkt

Prowadzenie działalności badawczo-rozwojowej.

1
pkt

Posiadanie statusu mikroprzedsiębiorcy, małego przedsiębiorcy albo średniego przedsiębiorcy.

1
pkt

Kryterium zrównoważonego rozwoju społecznego

Utworzenie wyspecjalizowanych miejsc pracy w celu prowadzenia działalności gospodarczej objętej nową inwestycją i oferowanie stabilnego zatrudnienia.

1
pkt

Prowadzenie działalności gospodarczej o niskim negatywnym wpływie na środowisko.

1
pkt

Zlokalizowanie inwestycji:

- 1) W mieście tracącym swoje funkcje społeczno-gospodarcze lub gminach graniczących z tymi miastami albo
- 2) na obszarze powiatów lub miast na prawach powiatu, w których stopa bezrobocia wynosi co najmniej 160% przeciętnej stopy bezrobocia w kraju.

1
pkt

Wspieranie zdobywania wykształcenia i kwalifikacji zawodowych oraz współpraca ze szkołami branżowymi.

1
pkt

Podjęmowanie działań w zakresie opieki nad pracownikiem, w szczególności oferowanie pracownikom:

- 1) udziału w dodatkowych programach opieki zdrowotnej wykraczających poza świadczenia finansowane lub współfinansowane z funduszu świadczeń pracowniczych;
- 2) dodatkowych świadczeń pracowniczych z zakresu różnych form wypoczynku, działalności kulturalno-oświatowej, sportowo-rekreacyjnej, ubezpieczeń, programów opieki zdrowotnej.

1
pkt

Kryteria jakościowe:

Kryteria oceny projektu inwestycyjnego dla nowych inwestycji realizowanych w sektorze nowoczesnych usług dla biznesu

Maksymalna możliwa do uzyskania ilość punktów:

10
pkt

Minimalna liczba punktów kwalifikująca projekt:

5
pkt

Kryterium zrównoważonego rozwoju gospodarczego

Inwestycja w projekty usługowe wspierające branże zgodnie z aktualną polityką rozwojową kraju, w których Polska może uzyskać przewagę konkurencyjną obejmujące inwestycje w ramach łańcucha dostaw sektorów strategicznych zgodnych ze Strategią na rzecz Odpowiedzialnego Rozwoju.

1
pkt

Osiągnięcie odpowiedniego poziomu sprzedaży poza terytorium RP.

1
pkt

Prowadzenie działalności badawczo-rozwojowej.

1
pkt

Utworzenie centrum nowoczesnych usług dla biznesu o zasięgu wykraczającym poza terytorium RP.

1
pkt

Posiadanie statusu mikroprzedsiębiorcy, małego przedsiębiorcy albo średniego przedsiębiorcy.

1
pkt

Kryterium zrównoważonego rozwoju społecznego

Utworzenie wysokopłatnych miejsc pracy i oferowanie stabilnego zatrudnienia.

1
pkt

Prowadzenie działalności gospodarczej o niskim negatywnym wpływie na środowisko.

1
pkt

Zlokalizowanie inwestycji:

- 1) W mieście tracącym swoje funkcje społeczno-gospodarcze lub gminach graniczących z tymi miastami albo
- 2) na obszarze powiatów lub miast na prawach powiatu, w których stopa bezrobocia wynosi co najmniej 160% przeciętnej stopy bezrobocia w kraju

1
pkt

Wspieranie zdobywania wykształcenia i kwalifikacji zawodowych oraz współpraca ze szkołami branżowymi

1
pkt

Podejmowanie działań w zakresie opieki nad pracownikiem, w szczególności oferowanie pracownikom

- 1) udziału w dodatkowych programach opieki zdrowotnej wykraczających poza świadczenia finansowane lub współfinansowane z funduszu świadczeń pracowniczych;
- 2) dodatkowych świadczeń pracowniczych z zakresu różnych form wypoczynku, działalności kulturalno-oświatowej, sportowo-rekreacyjnej, ubezpieczeń, programów opieki zdrowotnej.

1
pkt

Kryteria ilościowe

-minimalne koszty, które zobowiązuje się ponieść inwestor. Wymagana wysokość uzależniona jest od stopy bezrobocia w powiecie, w którym będzie realizowana inwestycja oraz od wielkości przedsiębiorstwa ubiegającego się o decyzję o wsparciu:



DUŻE
PRZEDSIĘBIORSTWO

od 10 mln PLN do 100 mln PLN



ŚREDNIE
PRZEDSIĘBIORSTWO

od 2 mln PLN do 20 mln PLN



MAŁE
PRZEDSIĘBIORSTWO

od 0,5 mln PLN do 5 mln PLN



MIKRO
PRZEDSIĘBIORSTWO

od 0,2 mln PLN do 2 mln PLN



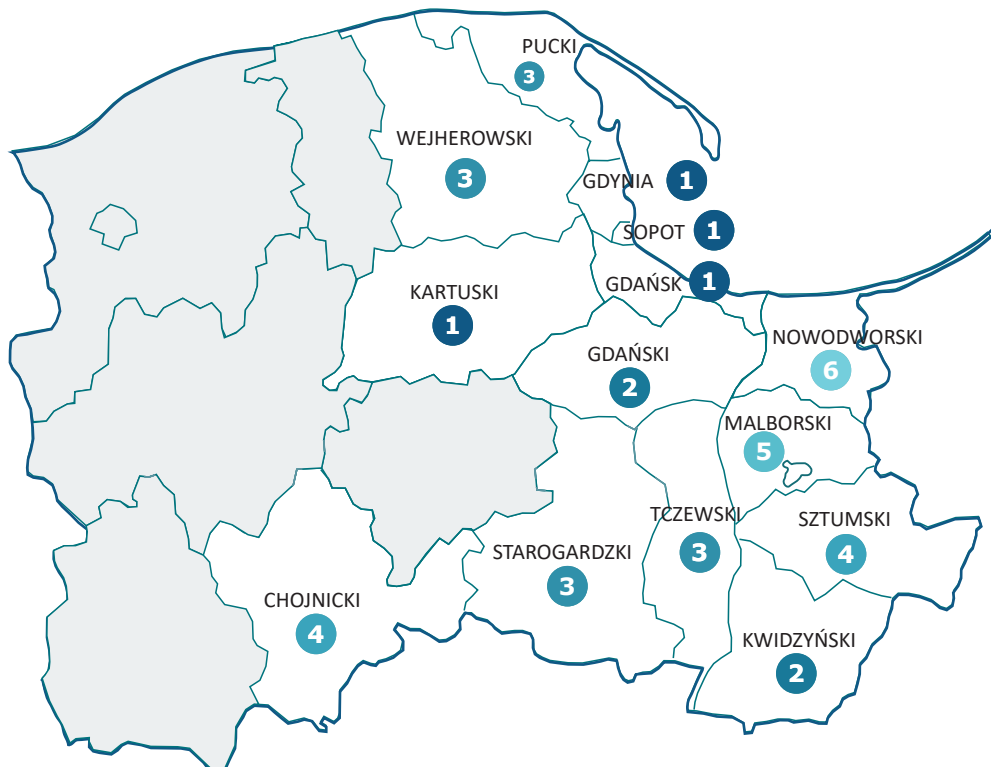
NOWOCZESNE
USŁUGI I B+R

od 0,5 mln PLN do 5 mln PLN

WIELKOŚĆ PRZEDSIĘBIORSTWA

kategoria	zatrudnienie	roczny obrót	całkowity bilans LUB
średnie	<250	≤ 50 mln eur	≤43 mln eur
małe	<50	≤ 10 mln eur	≤ 10 mln eur
mikro	<10	≤ 2 mln eur	≤ 2 mln eur

woj. pomorskie



MINIMALNE NAKŁADY INWESTYCYJNE

	duże	średnie	małe B+R/BPO	mikro
1	100 mln	20 mln	5 mln	2 mln
2	80 mln	16 mln	4 mln	1,6 mln
3	60 mln	12 mln	3 mln	1,2 mln
4	40 mln	8 mln	2 mln	800 tys.
5	20 mln	4 mln	1 mln	400 tys.
6	15 mln	3 mln	750 tys.	300 tys.
7	10 mln	2 mln	500 tys.	200 tys.

*wartości podane w złotych

MIASTA ŚREDNIE TRACĄCE FUNKCJE SPOŁECZNO-GOSPODARCZE ORAZ GMINY GRANICZĄCE

Malbork, Gmina Malbork,
Gmina Stare Pole

wielkość przedsiębiorstwa

duże	średnie	małe B+R/BPO	mikro
10 mln	2 mln	500 tys.	200 tys.

Miasta na prawach powiatu:

- Gdańsk **1**
- Gdynia **1**
- Sopot **1**

WIELKOŚĆ PRZEDSIĘBIORSTWA

kategoria	zatrudnienie	roczny obrót	całkowity bilans LUB
średnie	<250	≤ 50 mln eur	≤43 mln eur
małe	<50	≤ 10 mln eur	≤ 10 mln eur
mikro	<10	≤ 2 mln eur	≤ 2 mln eur

woj. kujawsko-pomorskie

MINIMALNE NAKŁADY INWESTYCYJNE

duże	średnie	małe B+R/BPO	mikro	
100 mln	20 mln	5 mln	2 mln	1
80 mln	16 mln	4 mln	1,6 mln	2
60 mln	12 mln	3 mln	1,2 mln	3
40 mln	8 mln	2 mln	800 tys.	4
20 mln	4 mln	1 mln	400 tys.	5
15 mln	3 mln	750 tys.	300 tys.	6
10 mln	2 mln	500 tys.	200 tys.	7

*wartości podane w złotych

MIASTA ŚREDNIE TRACĄCE FUNKCJE SPOŁECZNO-GOSPODARCZE ORAZ GMINY GRANICZĄCE

Chełmno, Grudziądz, Inowrocław,
Nakło nad Notecią, Rypin, Włocławek

wielkość przedsiębiorstwa

duże	średnie	małe B+R/BPO	mikro
10 mln	2 mln	500 tys.	200 tys.

WIELKOŚĆ PRZEDSIĘBIORSTWA

kategoria	zatrudnienie	roczny obrót	całkowity
			LUB bilans
średnie	<250	≤ 50 mln eur	≤43 mln eur
małe	<50	≤ 10 mln eur	≤ 10 mln eur
mikro	<10	≤ 2 mln eur	≤ 2 mln eur

W mieście średnim tracącym funkcje społeczno-gospodarcze oraz w gminie graniczącej z takim miastem, minimalne koszty kwalifikowane inwestycji są obniżone:



DUŻE
PRZEDSIĘBIORSTWO

10 mln zł



ŚREDNIE
PRZEDSIĘBIORSTWO

2 mln zł



MAŁE
PRZEDSIĘBIORSTWO

0,5 mln zł



MIKRO
PRZEDSIĘBIORSTWO

0,2 mln zł



NOWOCZESNE
USŁUGI I B+R

0,5 mln zł

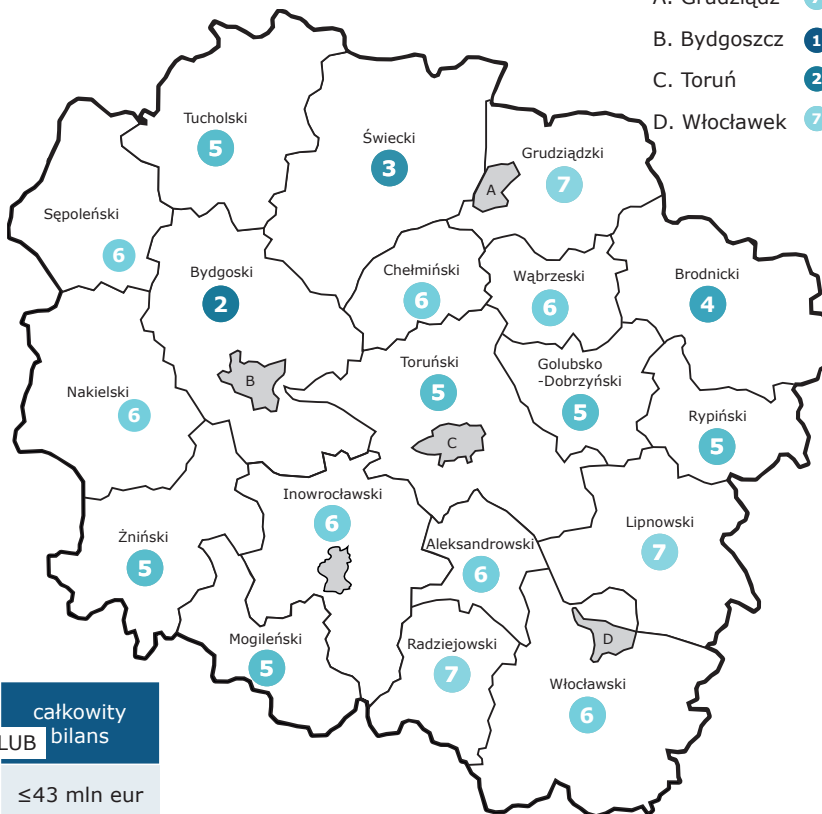
Miasta na prawach powiatu:

A. Grudziądz 7

B. Bydgoszcz 1

C. Toruń 2

D. Włocławek 7



Gdański Park Naukowo-Technologiczny

Gdański Park Naukowo – Technologiczny jest rozwinięciem oferty usługowej oraz inwestycyjnej Pomorskiej Specjalnej Strefy Ekonomicznej. GPN-T łączy naukę z biznesem, stymuluje innowacyjną przedsiębiorczość, wspiera startupy oraz firmy bazujące na unikalnym pomysle.



Oferujemy:

1. Komfortowe powierzchnie biurowe, produkcyjne, laboratoryjne, socjalne,
2. Inkubator Technologiczny,
3. Spacemaker (inkubacja, akceleracja),
4. Data Center,
5. Strefa Co-work,
6. Centrum Konferencyjno – Szkoleniowe,
7. Specjalistyczne usługi dronem,
8. Laboratoria Molanote,
9. Parking naziemny, podziemny (łącznie 482 miejsca) oraz stojaki na rowery,
10. Przedszkole z oddziałem klas „0” wraz ze żłobkiem,
11. Gastronomia.



GDAŃSKI PARK
NAUKOWO-
-TECHNOLOGICZNY

Strategiczne obszary rozwoju:

1. life science,
2. ICT / IOT,
3. projekty morskie i energetyka.

Dołącz do GPN-T

Gdański Park Naukowo–Technologiczny
ul. Trzy Lipy 3, 80-175 Gdańsk
tel. 58 740 42 00 | mail: office@gpnt.pl
www.gpnt.pl

Bałtycki Port Nowych Technologii

Bałtycki Port Nowych Technologii (BPNT) to nowatorski projekt Pomorskiej Specjalnej Strefy Ekonomicznej (PSSE), wspierający rozwój przemysłu stoczniowego i morskiego na obszarze byłej Stoczni Gdynia. BPNT dysponuje powierzchnią biurową 7 tys. m², na terenie budynku znajdują się sale konferencyjno-szkoleniowe, w tym sala na X piętrze - z imponującym widokiem na nabrzeża stoczni, Portu i Marynarki Wojennej.



Zapraszamy do BPNT

Bałtycki Port Nowych Technologii
ul. Czechosłowacka 3, 81-969 Gdynia
tel. 58 739 64 20 | bpnt@strefa.gda.pl



**BAŁTYCKI PARK
NOWYCH
TECHNOLOGII**

Tereny inwestycyjne

Szukasz miejsca na swoją inwestycję?



Oferujemy atrakcyjne tereny inwestycyjne, zlokalizowane w województwie pomorskim oraz kujawsko-pomorskim - mapa.stefa.gda.pl

Działania PSSE na rzecz szkolnictwa branżowego:

Wsparcie eksperckie i organizacyjne
w nawiązywaniu kontaktów ze szkołami



Promocja nauki zawodu wśród młodzieży
i kreowanie dobrego wizerunku
szkolnictwa branżowego

Analiza zapotrzebowania
kadrowego przedsiębiorstw



Podnoszenie poziomu praktycznej nauki
zawodu, w tym praktyk zawodowych.
Koordynacja Centrum Programowania
Robotów Przemysłowych

Promowanie zawodów niezbędnych na
lokalnym rynku pracy



Doposażanie pracowni praktycznej
nauki zawodu

Tworzenie klas patronackich, organi-
zacja staży i praktyk zawodowych



Wspieranie krajowej polityki oświatowej
w zakresie szkolnictwa branżowego

Informowanie o trendach społecznych,
gospodarczych i technologicznych



Wspieranie doradztwa
edukacyjno-zawodowego

ZAPRASZAMY DO KONTAKTU

Woj. pomorskie:

Siedziba Spółki:

Pomorska Specjalna Strefa Ekonomiczna sp. z o. o.
ul. Władysława IV 9, 81-703 Sopot
tel. 58 740 43 00 | e-mail: sekretariat@strefa.gda.pl

Gdański Park Naukowo – Technologiczny
ul. Trzy Lipy 3, 80-175 Gdańsk
tel. 58 740 42 00 | e-mail: office@gpnt.pl

Bałtycki Port Nowych Technologii
ul. Czechosłowacka 3, 81-969 Gdynia
tel. 58 740 44 00 | e-mail: bpnt@strefa.gda.pl

Woj. kujawsko-pomorskie:

Pomorska Specjalna Strefa Ekonomiczna sp. z o. o.
oddział w Toruniu
ul. Grudziądzka 132, 87-100 Toruń
tel. 56 653 00 47 | e-mail: torun@strefa.gda.pl

Pomorska Specjalna Strefa Ekonomiczna
oddział we Włocławku
ul. Brzeska 6, pok. 37, 87-800 Włocławek
tel. 601 975 570 | e-mail: wloclawek@strefa.gda.pl

www.strefa.gda.pl